



SSC GK

PYQs Class Notes

PART-3

Parmar Sir

Lecture:- 48

✓ **For Notes Join Telegram :**



Click on the icon.

OR
Scan



✓ **For Lectures Subscribe Our Parmar SSC Youtube Channel**



Click on the icon.

OR
Scan



PYQ SERIES

LECTURE 48

① चनकांता वीरा वीरबयान को किस क्षेत्र में उनके योगदान के लिए पद्म श्री पुरस्कार से सम्मानित किया गया है?

→ सत्रिया → भौरगीत → भावना & अंकियानाट

भौरताल & बगुरुम्बा → असम

सत्रिया : भूपेन द्वात्रिका, जतिन गौरवामी

② दिबांग और लोहित किस क्षेत्र की नदियाँ हैं?

→ अरुणाचल प्रदेश & असम

ब्रह्मपुत्र → धनश्री (धनसिरी), दिबांग, लोहित, कामेंग, मानस, तीस्ता, सुवनसिरी

③ महाद्विपीयता से संबंधित सही कथन -

(a) समुद्र जलवायु पर मध्यम प्रभाव डालता है। (✓)

(b) जैसे-जैसे समुद्र से दूरी बढ़ती है, लोगों को चरम मौसम की स्थिति का अनुभव होता है। (✓)

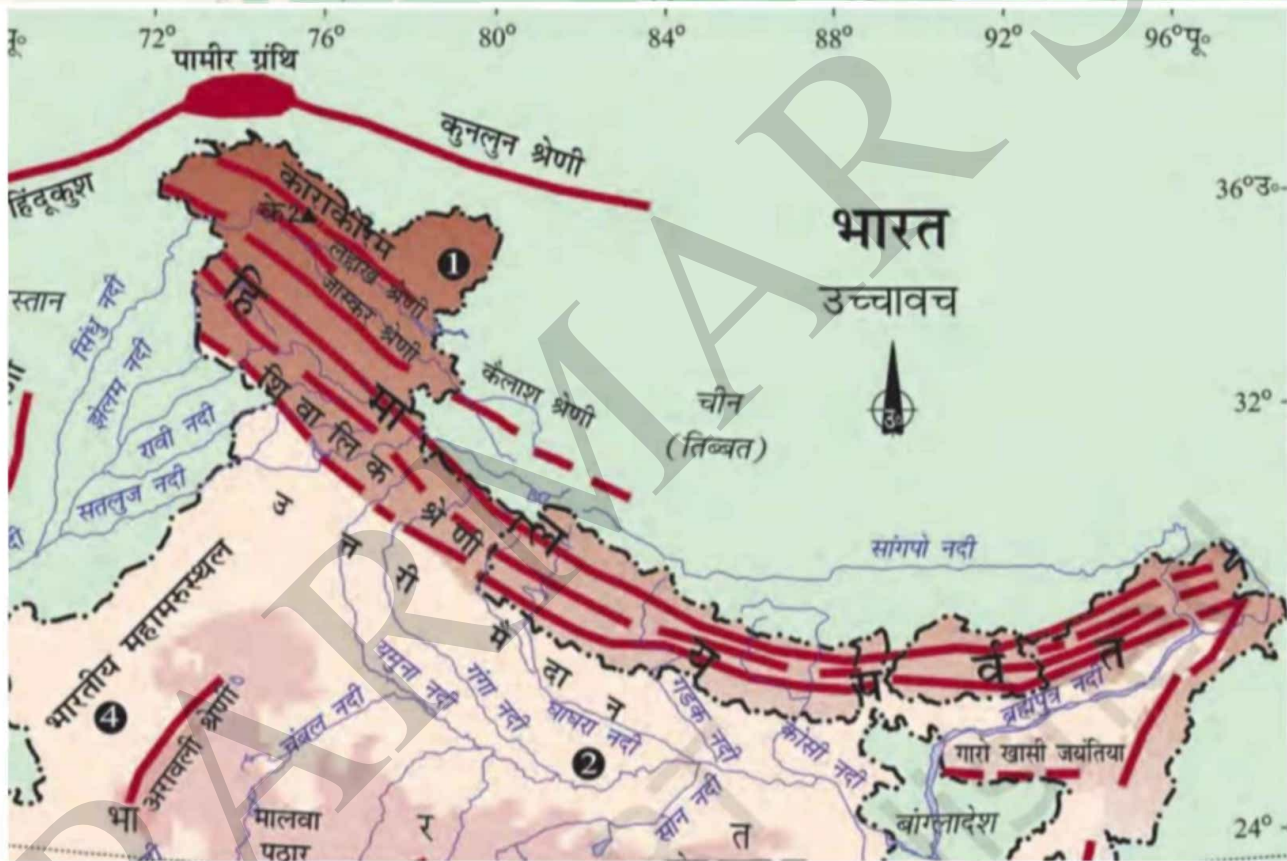
(c) जैसे-जैसे ऊँची पृथ्वी की सतह से अधिक ऊँचाई पर जाता है, वायुमंडल कम सघन होता जाता है और तापमान कम होता जाता है। (✓)

↓
Lapse Rate



④ आंतरिक हिमालय की औसत ऊँचाई कितनी है?

→ 6000 m



⑤ भारत के संविधान का कौन सा अनुच्छेद संघ और राज्यों के लिए लोक सेवा आयोगों की स्थापना का प्रावधान करता है ?

→ अनुच्छेद 315

अनुच्छेद 317: UPSC या SPSC

दोनों के सदस्यों को हटाना और
निलंबित करना /

UPSC } संवैधानिक निकाय
SPSC }

UPSC → असंवैधानिक

भाग 14 (अनु० 315 - 323)

भाग 14(A): प्रशासनिक न्यायाधिकरण
42 वां संविधान संशोधन

⑥ स्मार्ट सिटी मिशन के शुभारंभ के समय, इस योजना के तहत कितने शहरों की कवर करने का प्रस्ताव था ?

→ 100

⑦ कौनसा जीव रपिकॉम्प्लेक्सा फाइलम से संबंधित है ?

→ ट्रािप्लोडियम

Leishmania - काला अजार

→ स्पंज { जंतु (Animal)
पोरिफेरा

→ हाइड्रा, कीरल → निडेरिया (Cnidaria)

→ ट्रािप्लोडियम → प्रोटोजोआ → Protoista

⑧ नीरुस्वामी पिल्लई और राजरतनम पिल्लई किस संगीत वाद्ययंत्र के प्रतिपादक हैं ?

→ नादस्वरन

मृदंगम → TR मुर्शी,

यूके शिवरमन

मैथिलिन → यू श्रीनिवास

सारंगी → अब्दुल बतीफ खान, पं. रामनारायण, शाकूब खान

9 शिरीसीफिकल सीसायटी के संस्थापक कौन थे ?
 → एचपी ब्लावात्स्की → 1875
 और कर्नल डाल्बोट HQ - न्यूयार्क → आडयार (महारा)

मैडम भीकाजीकामा - 1907, स्टुटगार्ट (जर्मनी) → भारत का झण्डा फहराया।

10 कौनसा अप्रत्यक्ष कर है -
 → वस्तु एवं सेवा कर
 मृत्यु कर्तव्य (Death duty)
 व्याज कर
 पूंजीगत लाभ कर } प्रत्यक्ष कर

11 _____ नदी में उपयोग योग्य पानी की भंडारण क्षमता सबसे कम है।
 → कृष्णा
 सहायक नदियाँ → घाटप्रभा, मालप्रभा, भीमा, तुंगभद्रा, मुसी, तीरना

12 बॉल बैडमिंटन खेल में गेंद का रंग हीना-चादिर ?
 → पीला

13 भारतीय संविधान का अनुच्छेद 350A _____ से संबंधित है।
 → प्राथमिक स्तर पर मातृभाषा में शिक्षा की सुविधा

अनुच्छेद 350B : भाषाई अल्पसंख्यकों के लिए विशेष अधिकारी

भाग (17) : राजभाषा (अनु० 343 - 351)

भाग 18 : आपातकाल

भाग 20 : संविधान संशोधन

14 दिल्ली के किस सुल्तान को सुल्तान बनने से पहले अमीर-ए-तुलुक (सम्राट का मास्टर) नियुक्त किया गया था ?

→ अलाउद्दीन खिलजी

15) कोपेन वर्गीकरण के अनुसार, किन क्षेत्रों में कम गर्मी के साथ ठंडी आर्द्र-सर्दी का अनुभव होता है ?

→ अरुणाचल प्रदेश

A → Tropical

D → Cold show forest

B → Day

E → Polar

C → Warm temperate

W → Desert

w → winter day

S → Summer day

m → monsoon

f → full barish

16) प्रसिद्ध मराठा योद्धा शिवाजी ने किस मुगल सम्राट के खिलाफ लड़ाई लड़ी थी ?

→ औरंगजेब

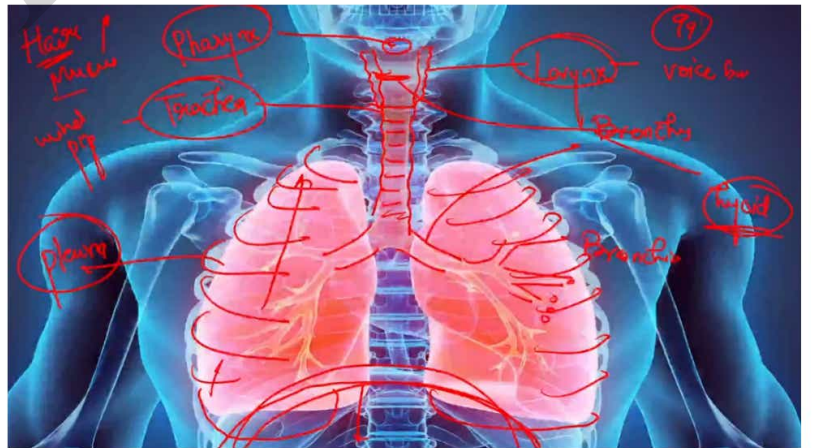
{ प्रतापगढ़ का युद्ध - 1659, अफजल खान → बीजापुर
पुरंदर की संधि, 1665, जयसिंह I → आदिलशाह वंश

17) मानव फेफड़ों द्वारा उत्सर्जित वायु में कार्बन डाइऑक्साइड का प्रतिशत कितना है ?

→ 4.4 %

Inhale { Ribcage ↑
Diaphragm ↓

Exhale { O₂ - 16%
CO₂ - 4.4%

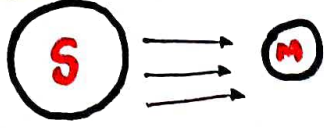


18) चंद्रमा के संबंध में सत्य कथन -

(a) पृथ्वी से दिखाई देने वाले चंद्रमा के प्रकाशित भाग का आकार अमावस्या के बाद प्रत्येक दिन बढ़ता है। (✓)

(b) पूर्णिमा के बाद, पृथ्वी से दिखाई देने वाले चंद्रमा के सूर्य के प्रकाश वाले भाग का आकार हर दिन घटता जाता है। (✓)

Syzygy

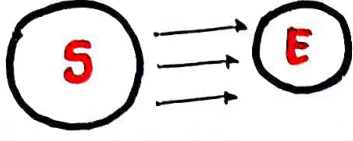


सूर्यग्रहण



→ अमावस्या (New moon)

चन्द्रग्रहण



→ पूर्णिमा (full moon)

19

चंद्रोत्थान या चंद्रोत्थान के दौरान, मुगल सम्राट _____ ने 1528 में राजपूतों को हराया था।

→

बाबर → तुर्क-स-बाबरी → तुर्की

20

कौनसा भारतीय त्यौहार तिब्बत तांत्रिक बौद्ध धर्म के संस्थापक, आध्यात्मिक नेता पद्मसंभव की जयंती मनाता है?

→

टिप्स (बुद्धदास)

PARMAR SSC