



SSC GK

PYQs Class Notes

PART-3

Parmar Sir

Lecture:- 36

✓ **For Notes Join Telegram :**



Click on the icon.

OR
Scan



✓ **For Lectures Subscribe Our Parmar SSC Youtube Channel**



Click on the icon.

OR
Scan

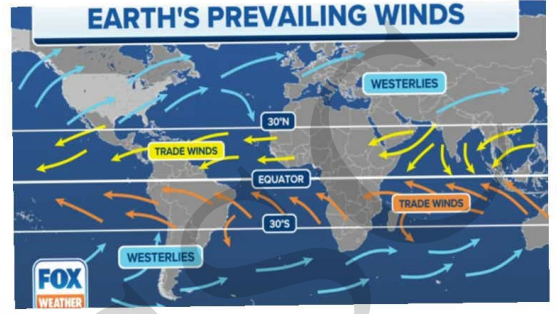
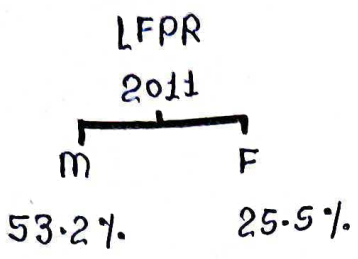


PYQ SERIES LECTURE 36



1 भारत में शम बल के आंकड़े उपलब्ध कराने वाले व्यापक परीक्षे सर्वेक्षण का क्या नाम है, जो पहली बार 1955 में आयोजित किया गया था?

→ आवधिक शम बल सर्वेक्षण (PLFS) NS50 - MoSPI

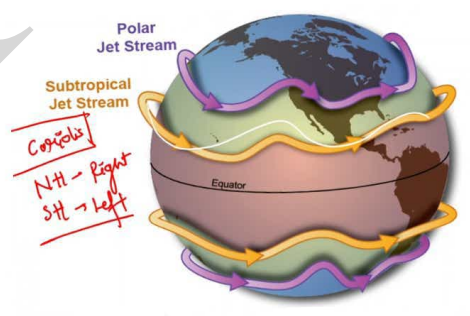


2 हिमालय के उत्तर में तिब्बती उच्चभूमि के लगभग समानांतर अक्षांश पर एशियाई महाद्वीपीय में कौन सी हवाएँ चलती हैं?

→ जेट धाराएँ ————— सर्दियों में वर्षा (राजस्थान - महावत)

क्षेत्रीय पवनें - लू, चिन्नूक

[घूर्णन - दिन-रात
परिक्रमण + पृथ्वी का झुका होना → मौसम में परिवर्तन
($23\frac{1}{2}^\circ$)



3 'रुग्नेन ऑफ सैंड इन द ऑवरग्लास ऑफ टाइम' किस भारतीय राजनेता की आत्मकथा है?

→ अर्जुन सिंह

My Country My Life - लालकृष्ण आडवाणी

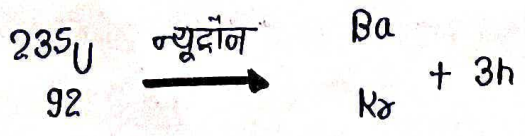
Wings of Fire - APJ अब्दुल कलाम

Long walk to Freedom - नेल्सन मंडेला

Dream from my father - बराक ओबामा

4 आदुगौड़ा की खदानें किस लिए प्रसिद्ध हैं?

→ यूरेनियम



कल्पककम - तमिलनाडु

कौयला - काला सोना / दफन हुई धूप / अन्तर्हित धूप

वैरियम - F Block

↳ मीनाब्राइट वालू में

उत्पादन - आंध्र प्रदेश

भण्डारण - केरल

लीथियम - सफ़ेद सीना

परमाणु क्रमांक - 3

उत्पादन - ऑस्ट्रेलिया

भण्डारण - चिली

1. रंगीसाइट → 80-95% } Coking coal
2. बिटुमिनस → 60-80% → भारत में सर्वाधिक
3. लिग्नाइट → 40-60%
4. पीट → 40% से कम → भूरा कोयला

⊙ भण्डारण - USA

⊙ भारत { भण्डारण - ओडिसा > झारखण्ड > दूल्हीसगढ़
उत्पादन - दूल्हीसगढ़ > ओडिसा

→ झारखण्ड : झरिया, वीकारो, गिरडीह, करनपुरा

5) तीन मुगल सम्राट शाहजहाँ की शहीदों का उत्तराधिकारी था ?

→ औरंगजेब

[सामुगढ़ का युद्ध - 1658
धरमत / धर्मत का युद्ध - 1658

बीजापुर - 1686

गोलकुण्डा - 1687

अन्य नाम - आलमगीर, बिन्दापीर,
दरवेश

स्थापत्य - बीबी का मकबरा (पुत्र आदमशाह द्वारा)
(दिलराज बेगम)

मौतीमस्जिद - दिल्ली (औरंगजेब)

6) किस प्रक्रिया में किसी ठोस पदार्थ को ठाँस करके वाष्पीकृत किया जाता है और वाष्प ठंडी सतह पर वापस संघनित होकर ठोस में बदल जाता है ?

→ उर्ध्वपातन

पानी | तेल

अलग करने की क्रिया

Gas $\xrightarrow{\text{निक्षेपण}}$ Solid / ठोस

Gas $\xrightarrow{\text{संघनन}}$ Liquid / द्रव
 $\xleftarrow{\text{वाष्पीकरण}}$

7) किस मामले में श्री सर्वोच्च न्यायालय में संविधान की 'बुनियादी संरचना' का निर्धारण करते हुए यह माना कि राज्य व्यवस्था का लोकतांत्रिक चरित्र 'बुनियादी संरचना' का एक अनिवार्य घटक था ?

→ कैशवानंद भारती बनाम केरल राज्य 1973

अनु 21- जीवन का अधिकार

विधिके द्वारा स्थापित प्रक्रिया-

↳ जापान से

गौतमनाथ केस- SC → मौलिक अधिकारों में संशोधन नहीं हो सकता

मिनर्व मिक्स केस- FR = DPSP

किरीती हीलोहन केस- दलबदल विरोधी कानून के तहत विधानसभा अध्यक्ष द्वारा लिये गए निर्णय में त्रुटियों की जांच का न्यायिक पुनरावलोकन किया जा सकता है।

8 सेंटीमीटर (centimetre) का मुख्य कार्य है?

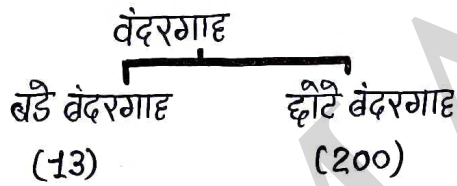
→ अंतु कौशिका में कौशिका विभाजन में सहायता करना।

कौशिका झिल्ली- प्रोटीन + लिपिड

9 भारत के पश्चिमी तट के बंदरगाह हैं-

→ कांडला, मीरमुगाओ, कोच्चि बंदरगाह

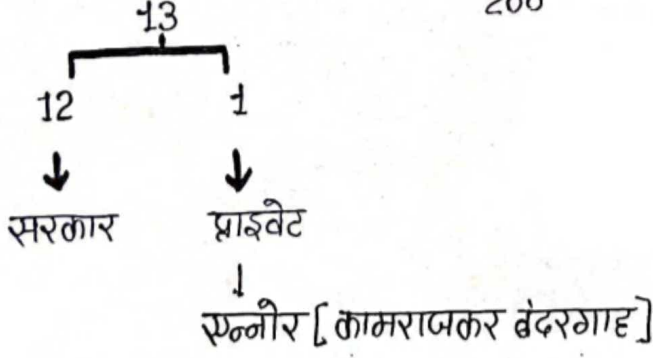
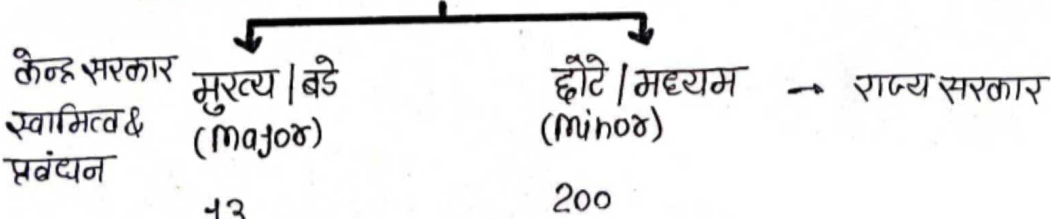
मीरीधीरी (धौलावीरा के पास) - दृढ़वाकालीन स्थल



विशारवापत्तनम - सबसे गहरा बंदरगाह



भारत के बंदरगाह :



10

पुरुषों के लिए कबड्डी खेल मैदान का आयाम क्या है ?

13 m x 10 m

चौड़ाई लंबाई

खिलाड़ी = 7

फुटबॉल - 105 m x 68 m

बैडमिंटन - 13.4 x 6.1 m

Net - 5 f

बैडमिंटन एशिया चैंपियनशिप - मलेशिया

बार्सकेटबॉल - 5

हॉकी - 7

वॉलीबॉल - 6

बेसबॉल - 9

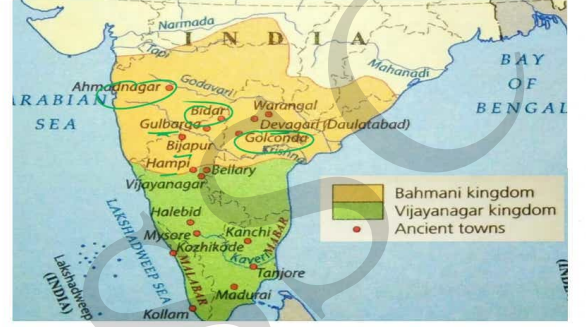
11 किस बहमनी सुल्तान ने अपनी राजधानी गुलबर्गा से बीदर स्थानांतरित की?

→ अहमद शाह



1347, अलाउद्दीन बहमान शाह द्वारा

5 → बैरार, बीजापुर, गोलकुण्ड, अहमदनगर, विदर



- राजगीर → पाटलीपुत्र (उदायिन)
- आगरा → दिल्ली (शाहजहां)
- लाहौर → दिल्ली (बल्लुतमिश)

12 किसने एक अभियान की रूपरेखा तैयार की जिसे 'रॉलेट सत्याग्रह' के नाम से जाना गया?

→ महात्मा गांधी → काला काबूज

→ स्वतंत्रता के बाद नाइटहुड की उपाधि पाने वाले एकमात्र भारतीय- सुनील मित्तल

महादेव गोविंद रानडे - प्रारंभिक समान (1867)

गठन ↓ सदस्य → आत्मारंभ पांडुरंग द्वारा

○ पूना सार्वजनिक सभा - 1870

○ विधवा पुनर्विवाह संघ (1861)

बाल गंगाधर तिलक - हीमरुल संघ - 1816 (H.C.-पूना)

↓ तिलक स्वराज कीर्ष - 1819

मराठा (अंगरेजी) कैसरी (मराठी)

13 किस औद्योगिक संरचना में 4- कार्बन अणुओं के साथ संतृप्त लघु- श्रृंखला फेंटी एसिड शामिल है, जो आमतौर पर पशु वसा और पौधों के तैल में एस्टरिकृत रूप में पाया जाता है?

→ ब्यूटिरिक एसिड

-OH → ol

-COOH → oic

-COOR - ester

-R-O-R → ether

1C - मैथ

2C - ऐथ

3C - प्रोप

4C - ब्यूट

14 दूसरी पंचवर्षीय योजना में भारतीय आर्थिकवस्था की लक्षित वृद्धि दर क्या थी?

→ 4.5%

3rd 5YP: लक्ष्य - 5.6%

साल - 2.4%

1st : 2.1% → 3.6%

2nd : 4.5% → 4.27%

4th : 5.6% → 3.3%

5th : 4.4% → 4.8%

6th : 5.2% → 5.7%

15 RIDF का पूर्ण रूप क्या है?

→ Rural Infrastructure Development Fund

↳ 1995-96

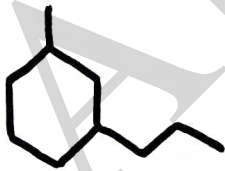
↳ NABARD (नाबार्ड) → 12 जुलाई 1982

16 किस राजवंश में सभा और उर, दो प्रकार की ग्राम सभाओं का उल्लेख किया गया है?

→ चोल

{ दान → शालभोग (स्कूल), देवदान (मंदिरों को), ब्रह्मदेव (ब्राह्मणों को), पल्लीदंगम (पेन)
कर → वैट्टी - जबरन बधुआ मजदूरी
कादामई - भूकर

17 दशचिन्तये कार्बनिक यौगिक का IUPAC नाम क्या है?



↓
Green data Book

Red list - IUCN

→ 1- मिथाइल, 3- प्रोपाइलसाइक्लोहेक्सेन

18 शींगकर उत्सव किस जनजाति द्वारा मनाया जाता है?

→ कबी

- सबसे बड़ी जनजाति - भील
- मीत्सू उत्सव → नागालैण्ड, सुओं जनजाति

→ असम के त्योहार- बिहु, बायको/बैसागु, देदिमपटकार्द, अली-अली लियांग,
अंबुबाची मेला, मजुली फेरिदवल

19 कौनसी एक बंगाली अनपढ़ महिला की आत्मकथा है, जिसने उस युग में पवित्र ग्रंथों को पढ़ने के लिए गुप्त रूप से साक्षरता कौशल हासिल किया था जब लड़कियों और महिलाओं को शिक्षा से वंचित किया जाता था और केवल घरेलू कामों के लिए उपयुक्त समझा जाता था ?

→ राससुंदरी देवी द्वारा अमर जीवन

20 कौनसा कर्म प्रकृति में आनुपातिक है ?

→ वस्तु एवं सेवा कर (अप्रत्यक्ष कर)

PARMAR SSC