



**SSC GK**

# PYQs Class Notes

**PART-3**

**Parmar Sir**

**Lecture:- 23**

✓ **For Notes Join Telegram :**



Click on the icon.

OR  
Scan



✓ **For Lectures Subscribe Our Parmar SSC Youtube Channel**



Click on the icon.

OR  
Scan



# PYQ SERIES LECTURE 23



1) एलीरा गुफाओं के बारे में सत्य कथन:

(a) एलीरा की गुफाओं में केवल 24 मठ और मंदिर हैं जो 2 Km से अधिक तक फैले हुए हैं। (X)  $\rightarrow$  34

(b) यह सद्दिष्णुता की भावना को दर्शाता है जो प्राचीन भारत की विशिष्टता थी। (✓)

अजंता की गुफारें: वाकाटक राजाओं द्वारा निर्मित  
बौद्ध भिक्षुओं के लिए

एलीरा गुफारें: 34 गुफारें

$\rightarrow$  बौद्ध, जैन, ब्राह्मण  
 $\rightarrow$  राष्ट्रकूटों द्वारा निर्मित

16वीं गुफा  $\rightarrow$  कैलाश मंदिर  $\rightarrow$  एकचट्टानी मंदिर

1983 में दोनों UNESCO में शामिल

दोनों सह्याद्रि पर्वत श्रृंखला में स्थित



2) किसे मौसम और जलवायु का तत्व माना जा सकता है?

(a) तापमान (✓)  $\rightarrow$  30 साल

(b) वर्षण (✓)

3) निम्नलिखित में से किस हिल स्टेशन पर सर्दियों में बर्फबारी नहीं होती है?  
ऊटी (तमिलनाडु)

नीलगिरी  $\leftarrow$   $\rightarrow$  दौंडवेटा - पश्चिमी घाट की दूसरी सबसे ऊंची चोटी

में स्थित अनाइमुड़ी - " " " सबसे ऊंची चोटी

पालघाट  $\leftarrow$  अनामलाई पहाड़ी पर

4) जैन धर्म के संबंध में कथन:

(a) जैन धर्म और दक्षिण की उत्पत्ति और विकास के लिए 24 तीर्थंकर जिम्मेदार थे।  
(✓)



(b) जैन भी वेदों में विश्वास नहीं करते, लेकिन वे आत्मा के अस्तित्व को स्वीकार करते हैं। (✓)

(c) 22 वें तीर्थंकर पार्श्वनाथ थे। पार्श्वनाथ के अनुयायी सफेद वस्त्र पहनते थे। (x)

24 वें तीर्थंकर वर्धमान महावीर थे। (✓)

↳ वास्तविक संस्थापक

जन्म - 540 BC, कुण्डग्राम (वैशाली)

30 वर्ष की अवस्था में गृहत्याग

42 वर्ष में ज्ञान प्राप्त - कैवल्य

पहला उपदेश - पावा (UP)

मृत्यु - पावापुरी (विहार)

जैनधर्म - पंचव्रत → अहिंसा, सत्य, अस्तेय, अपरिग्रह, ब्रह्मचर्य

↳ अनेकांतवाद & स्यादवाद

5 1882 के इंटर आयोग के संबंध में सत्य कथन:

(a) इसे बुझस डिस्पेंच के बाद शिक्षा के क्षेत्र में हुई प्रगति की समीक्षा करने के लिए बनाया गया था। (✓)

(b) इसने प्राथमिक शिक्षा पर विशेष ध्यान दिया जिसका नियंत्रण जिला और नगरपालिका बोर्डों को हस्तांतरित किया गया। (✓)

(c) इसने प्रेसीडेंसी नगरों के बाहर महिला शिक्षा के प्रसार के लिए पर्याप्त सुविधायें प्रदान करने की आवश्यकता को रेखांकित किया। (✓)

(d) शिक्षा के क्षेत्र में निजी पहल को बढ़ावा नहीं दिया जाना चाहिए। (x)

1835 - मैकाले मिनट → थॉमस बैबिंगटन मैकाले → प्रथम विधि आयोग का अध्यक्ष

↳ विलियम बैंटिक (अंग्रेजी शिक्षा)

1854 - बुझस डिस्पेंच → भारतीय शिक्षा का मैकाले रिपोर्ट

↳ इलहौली के समय "अधोगामी निस्पंदन का सिद्धांत"

को अस्वीकार किया

आम भाषा (local lang.)

में पढ़ाया जाये।

भारत में स्थानीय स्वशासन का जनक - लॉर्ड रिपन → पहला कांसुवाना अधिनियम



6 चीन राजवंश के तहत भूमि श्रेणियां :

- (A) ब्रह्मदिय → ब्राह्मणों की दान में दी गई भूमि  
(B) तिरुनामट्टुकुनी / देवदान → गंदियों को दान में दी गई भूमि  
(C) वैल्लनवागई → गौर-ब्राह्मण किसान गांधिकी की भूमि

शालभोग → स्कूल की दान भूमि

पल्लिङ्गम → धर्मियों की दान भूमि

उर → सामान्य / आम लोगों की सभा

सभा → ब्राह्मणों की

साम्राज्य → मंडलम् → नाडु  
↓ ↓  
प्रान्त जिला

7 उद्योग और व्यापार के बारे में सत्य कथन:

- (a) अर्थशास्त्रियों ने पाया है कि गरीब राष्ट्र प्रगति कर सकता है यदि उनके पास अच्छा औद्योगिक क्षेत्र हो। (✓)  
(b) कृषि रोजगार प्रदान करती है जो उद्योग में रोजगार की तुलना में अधिक स्थिर है। (x)

8 भारतीय संविधान का कौन सा अनुच्छेद भारत के नियंत्रक एवं महालेखा परीक्षक के कार्यालय की व्याख्या करते हैं?

↳ Art - 151 - वी नरहरिराव

अनु० 148

अनु० 125 : जजों का वेतन

↳ भारत की संचित निधि से (अनु० 260)

अनु० 165 : महाधिवक्ता

अनु० 76 : महान्यायवादी

अनु० 368 : संवैधानिक संशोधन (भाग-20)

9 पंचवर्षीय योजनाओं के संदर्भ में, किसे भारत में योजना का मूल उद्देश्य माना जा सकता है ?

- (i) राष्ट्रीय आय में उल्लेखनीय वृद्धि ताकि देश में जीवन स्तर को ऊपर उठाया जा सके। (✓)

(11) आय और दान में असमानताओं में कमी और आर्बिक शक्ति का अधिक समान वितरण। (L)



10 पेट से निकलने वाले अम्लीय भोजन को क्षारीय बनाने में क्या मदद करता है?

→ ट्राइड्रोक्लोरिक अम्ल

लाइपेज : वसा → वसीय अम्ल

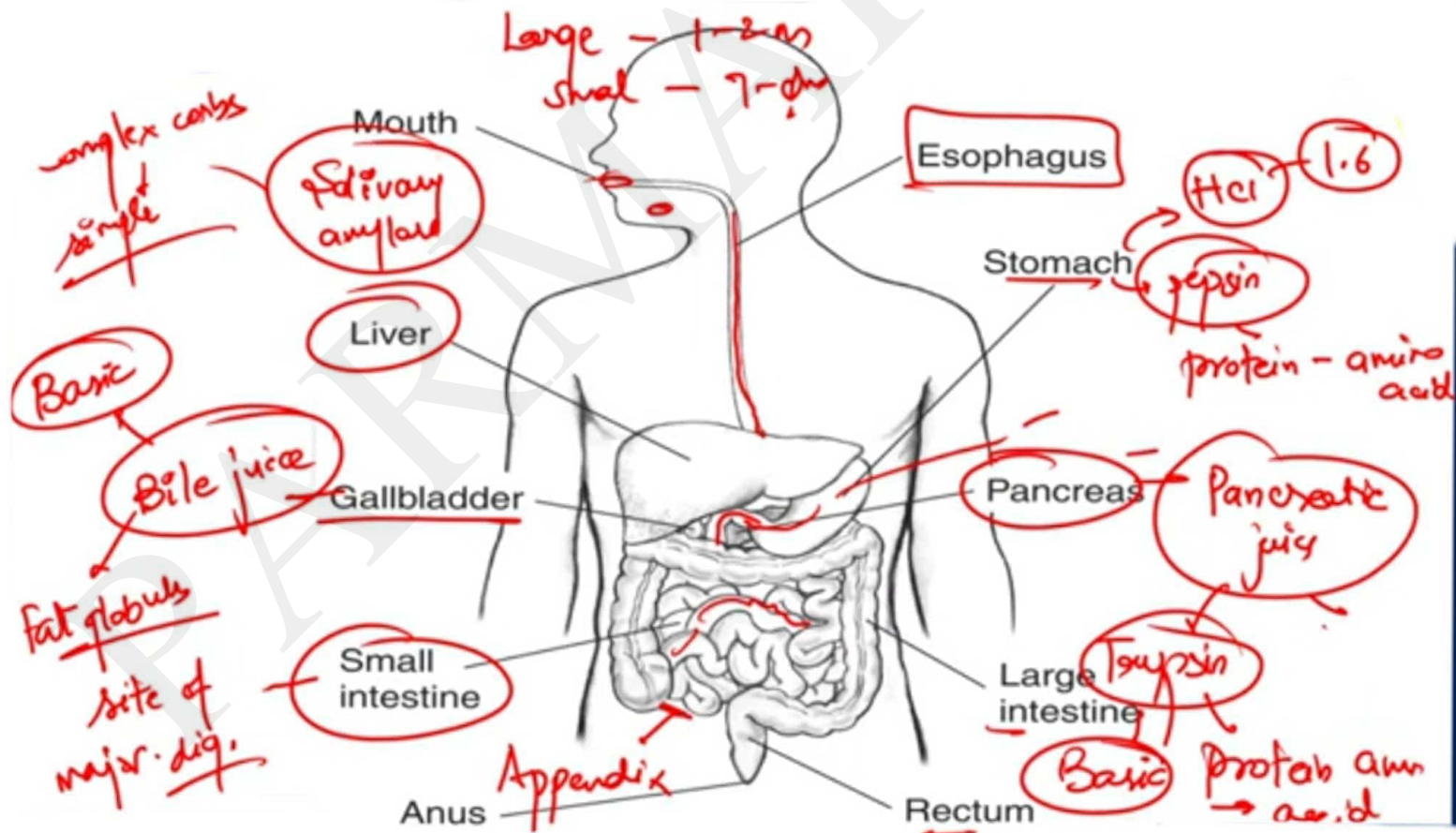
विल्ली (Villi) : भोजन ग्रहण के लिए पृष्ठीय क्षेत्रफल बढ़ा देना।

↳ उंगुलियों की तरह

बड़ी आंत : पानी का अवशोषण (Colon)

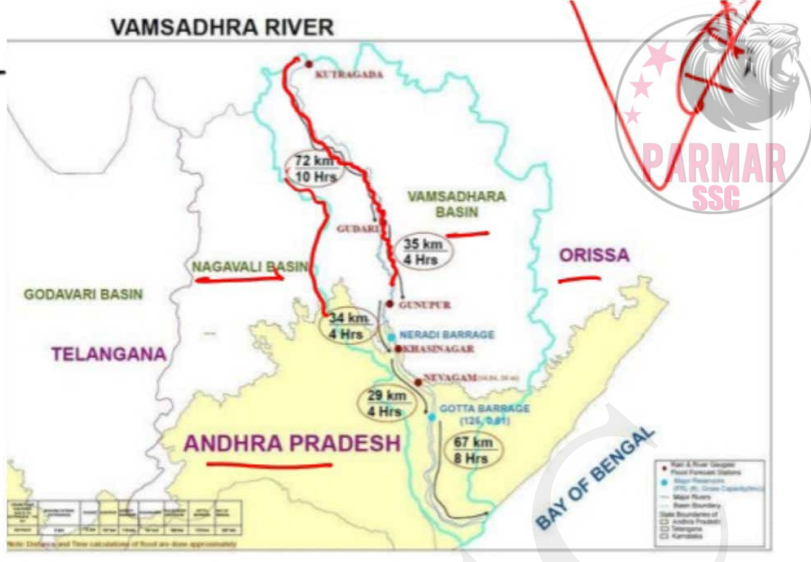
Appendix : अवशिष्ट अंग

यकृत : सबसे बड़ी ग्रंथी  
पुनर्जनन की शक्ति



11 कौनसी नदी पूर्वी घाट से निकलती है -

- द्वैमावती → कावेरी की सहायक नगावली (✓)
- मालप्रभा → कृष्णा की वंशद्वारा (✓)



12 मौर्य साम्राज्य के इतिहास के पुनर्निर्माण के लिए इतिहासकारों ने किस स्त्री का उपयोग किया है -

- (a) मेगास्थनीज (चंद्रगुप्त मौर्य के दरबार में एक यूनानी राजदूत) का वृतांत, जो टुकड़ों में मौजूद है। (✓)
- (b) अर्थशास्त्र, जिसके कुछ भाग संभवतः कौटिल्य या चाणक्य द्वारा रचित हैं। (✓)

↳ 15 भाग में

‘ विशाखदत्त की मुद्राराक्षस ’

13 2031 क्रिकेट विश्व कप की मेजबानी कौन सा देश करेगा ?

→ भारत और बांग्लादेश

2027 → दक्षिण अफ्रीका, जिम्बाब्वे, नामीबिया

1st CWC (w - 1973, m - 1975)

14 कौनसी भाषा मैदालय में बोली जाती है-

- (a) तीकबोरीक (x) → त्रिपुरा → बांग्लादेश से 3 तरफ से घिरा  
 (b) गारो (✓)  
 (c) खासी (✓)

गारो → वेगाला च्योहार (100 झरना का च्योहार)

खासी → नौगक्रेम कृत्य उत्सव

अचन्ती → वेददीनखलम

15 \_\_\_\_\_ एक राष्ट्रकूट समुख ने अपने चालुक्य अधिपति को उखाड़ फेंका और द्दिरण्य-गर्भ (शाब्दिक रूप से, स्वर्ण गर्भ) नामक एक अनुष्ठान किया।

→ दन्तिदुर्ग

16 यदि सरकारी राजस्व व्यय राजस्व प्राप्त से अधिक हो तो इसे कहा जाता है:

→ राजस्व घाटा

राजस्व घाटा = राजस्व व्यय - राजस्व प्राप्ति

राजकोषीय घाटा = कुल व्यय - कुल प्राप्ति (उधार को हटाकर)

17 लोकसभा के आम चुनावों के बारे में सत्य कथन:

- (a) प्रत्येक संसदीय निर्वाचन क्षेत्र केवल एक सदस्य का चुनाव करेगा। (✓)  
 1962 से पहले, एकल सदस्यीय और बहु सदस्यीय दोनों निर्वाचन क्षेत्र थे। ये बहु-  
 (b) सदस्यीय निर्वाचन क्षेत्र से अधिक सदस्यों का चुनाव करते थे। (✓)  
 (c) भारत में पहला आम चुनाव 1951-52 के दौरान हुआ था। (✓)  
 (d) प्रथम आम चुनाव के समय लोकसभा की कुल सदस्य संख्या 543 थी। (x)

18 RBI ने मुद्रा आपूर्ति के 4 वैकल्पिक उपायों के लिये आंकड़े प्रकाशित किये हैं।  $M_1$ ,  $M_2$ ,  $M_3$  &  $M_4$ । इस संदर्भ में किसी संकीर्ण मुद्रा कहा जाता है?

→  $M_1$  &  $M_2$

19 कौनसा अलमसरुमदय श्रीलंका को भारत से अलग करती है?

पाक जलडमरूमध्य

↳ अरब सागर & BOB ती जीजा टी

वेरिंग जलडमरूमध्य: USA (अलास्का) ती रसा री अलग



20 तीन भारतीय राज्य परिषद का पदेन अध्यक्ष हैं?

→ उपराष्ट्रपति

