



SSC GK

PYQs Class Notes

PART-3

Parmar Sir

Lecture:- 12

✓ **For Notes Join Telegram :**



Click on the icon.

OR
Scan



✓ **For Lectures Subscribe Our Parmar SSC Youtube Channel**



Click on the icon.

OR
Scan



PYQ SERIES

LECTURE 12



① हीनाचार्य पुरस्कार कब शुरू किया गया था ?

→ 1985

1961 - अर्जुन पुरस्कार

↳ हित्यकीर्ति सिंह - घुडसवार

↳ इंसैय, बॉलिंग

② शतरंज में वह एकमात्र मीहरा कौन सा है जो L आकार में किसी भी वर्ग तक जा सकता है ?

→ घोड़ा / Knight

{ R प्रज्ञानन्द }

शतरंज - 64 खाने (8x8)
32 मीटरे

③ वास्तुकला की मामैलुके शैली किस राजवंश से संबधित है ?

→ गुलाम बंश

दिल्ली सल्तनत :

मामलूक वंश -	1206-1290
खिलजी "	1290-1320
तुगलक "	1320-1414
सैयद "	1414-1451
लौदी "	1451-1526

कुबत- उल- इस्लाम मस्जिद



कॉवैलड आर्क शैली में बना

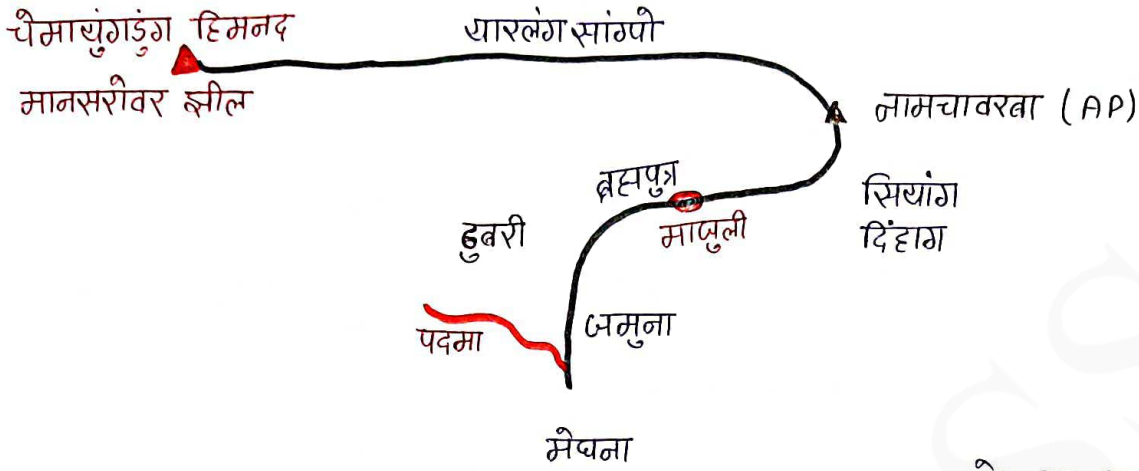
④ चावल की किस किस्म को भारत के लिए चमत्कारी चावल के रूप में जाना जाता है और इसकी असाधारण उपज के साथ पहली बार 1967 में कटाई की गई थी ?

→ IRB

चावल - रबी फसल

5 किस नदी पर राष्ट्रीय जलमार्ग-2 स्थित है जो सदिया-धुवरी खंड को कवर करता है?

→ ब्रह्मपुत्र



NW-1

- सबसे लम्बा
- गंगा भागीरथी दुगली
- प्रयागराज - दृष्टिया

NH 66 - देश का पहला स्टील स्लैंग रीड

- गोवा-मुम्बई

6 जैतानी सुभाष राष्ट्रीय खेल संस्थान _____ में स्थित है।

→ पटियाला

- SAI - 1984

7 पंचनाद पंजाब की पांच नदियों, अर्थात् सतलज, व्यास, रावी, चिनाब और झेलम को दिया गया नाम है यह अंततः किस समुद्र में गिरती है?

→ अरब सागर

चिनाब → चन्हा + भागा

8 निम्नलिखित धातुओं में से, आवर्त सारणी में उनके स्थान के आधार पर व्हीज को चुनें।

- | | | | |
|--------------|--------------|----------------|--------------------|
| (a) लिथियम | } प्रथम समूह | (b) सोडियम | → प्रथम समूह |
| (c) पोटेशियम | | (d) मैग्नीशियम | (✓) → द्वितीय समूह |

[कमरे के तापमान पर केवल तरल धातु - Hg / पारा
 " " " " " अधातु - ब्रॉमीन

9) जब लीड नाइट्रेट को गर्म किया जाता है तो कौन सी गैस उत्पन्न होती है?

→ नाइट्रोजन डाई ऑक्साइड



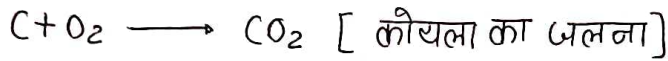
विघटन अभिक्रिया भूरी ज्वाला



↳ Black & white photography



संयोजन अभिक्रिया:



चूनापत्थर, संगमरमर, चॉक

10) बृहत्संहिता किस विषय का ग्रंथ है -

→ खगोल विज्ञान

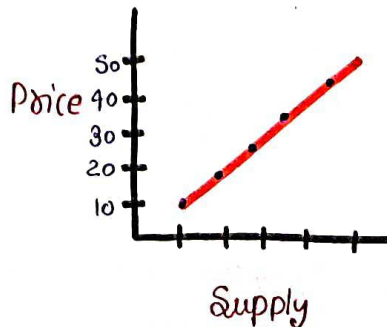
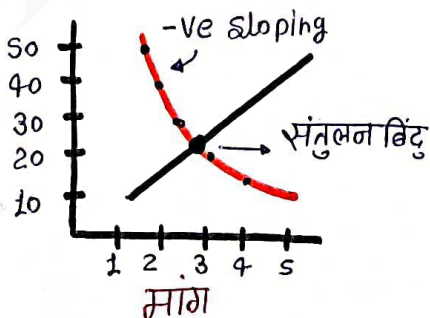
लेखक - वराहमिहिर
(गुप्तकाल में) { 350 AD
श्रीगुप्त

चरक, सुश्रुत, आर्यभट्ट, भास्कर

11) मांग वक्र और आपूर्ति वक्र दोनों में एक साथ बदलाव निम्नलिखित में से किस तरीके से हो सकता है?

- ✓ (a) आपूर्ति वक्र दाईं ओर शिफ्ट होता है और मांग वक्र दाईं ओर शिफ्ट होता है।
- ✓ (b) आपूर्ति और मांग दोनों वक्र दाईं ओर शिफ्ट होते हैं।
- ✓ (c) आपूर्ति वक्र दाहिनी ओर तथा मांग वक्र बायीं ओर खिसकता है।

मुद्रा
Price

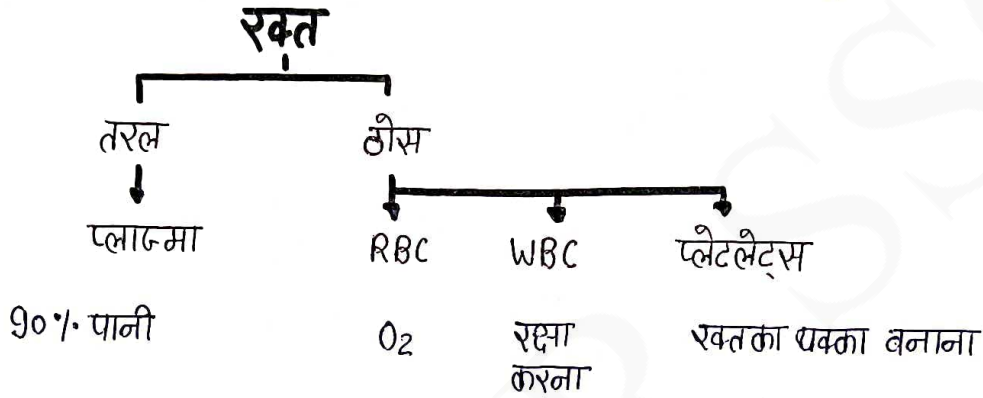


12 टाइफाइड बुखार की उपस्थिति की पुष्टि के लिए किस परीक्षण का उपयोग किया जाता है-

1. स्मीयर परीक्षण → RBC
2. C रिस्पॉन्सिव प्रोटीन (CRP) टेस्ट → यकृत
3. विडाल टेस्ट / Widal (✓)
4. विवैक्स टेस्ट / Wivax → मलेरिया - प्लाज्मोडियम

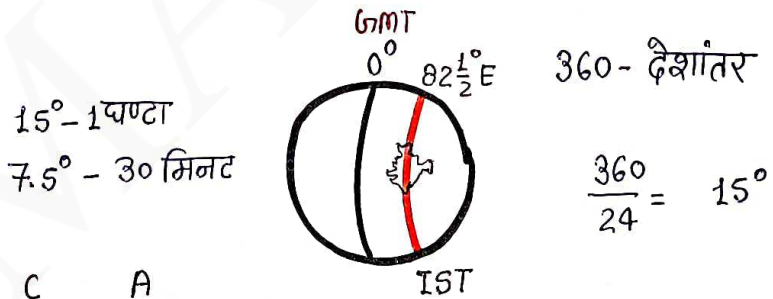


L. मल्टीपल फ्यूजन



13 भारतीय मानक समय (IST) ग्रीनविच मीन टाइम (GMT) से कितना आगे है?

→ 5 घंटा 30 मिनट



IST → M ↓ MP, O ↓ ओडिसा, U ↓ UP, C ↓ छत्तीसगढ़, A ↓ आंध्र प्रदेश

पृथ्वी - 24 घंटा

14 कपास की अपनी वृद्धि के लिए _____ तापमान, हल्की वर्षा या सिंचाई, _____ पाले से मुक्त दिन और तेज धूप की आवश्यकता होती है।

→ उच्च, 210

सूरजन्य पर - दरारे
जमी - चिपचिपी

कपास → काली मिट्टी → रेगुर मृदा

'स्वभूमि ताली मृदा'

MH > 6J

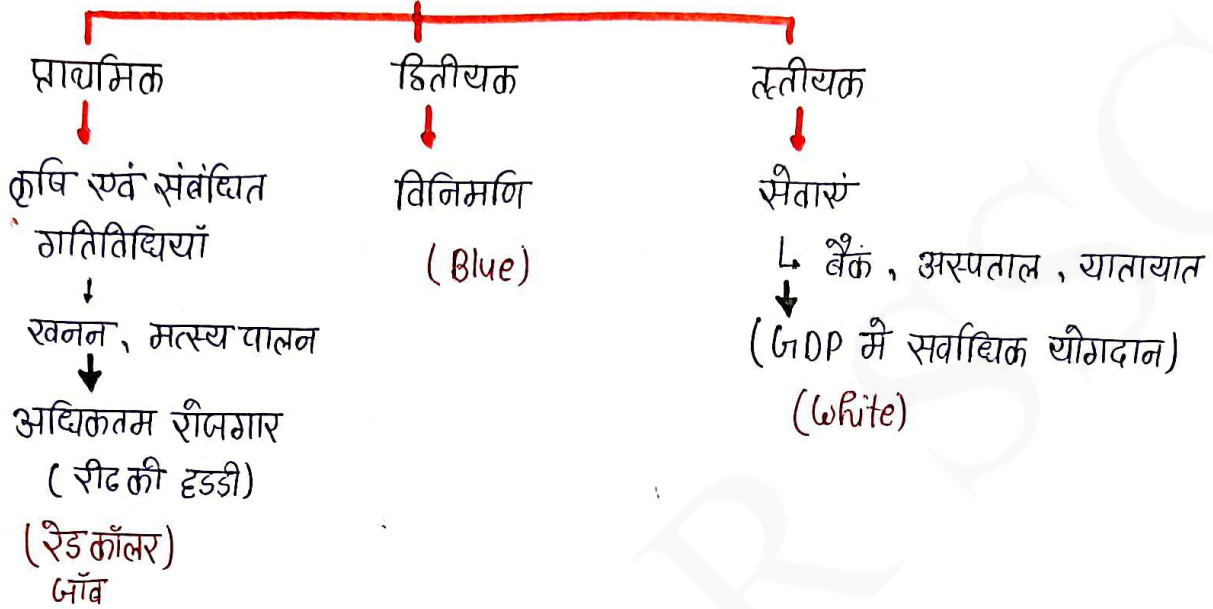
L. ढक्कन के पठार के उत्तरपश्चिम भाग में
लावा से निर्मित, अभेद्य मृदा / impermeable

15) भारत में कार्यबल की क्षेत्रीय संरचना (2011) के आंकड़ों के अनुसार, कुल श्रमिकों का कितना % प्राथमिक क्षेत्र में कार्यरत है?

→ 54.6 %



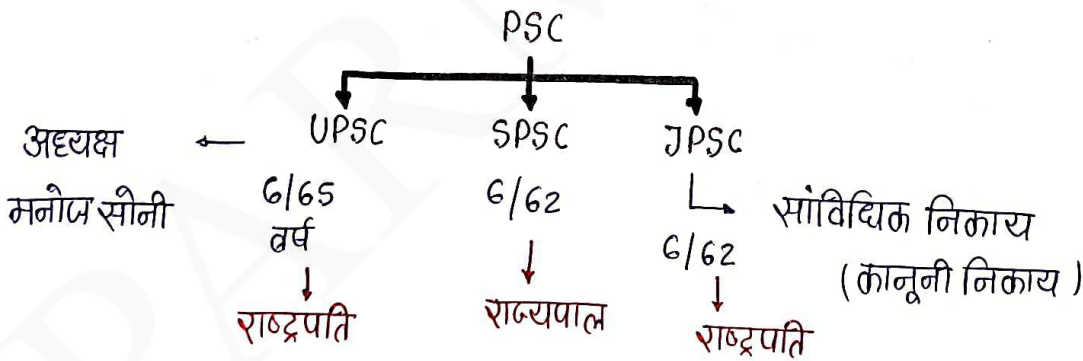
अर्थव्यवस्था के क्षेत्रक



16) भारत के संविधान के अनुसार संयुक्त लोक सेवा आयोग के सदस्य के लिए अपना पद संभालने की अधिकतम आयु क्या है?

→ 62 वर्ष

→ भाग 14
अनु०. 315-323



श्रीलवर्धन सिंह - CISF के अध्यक्ष

17) IOA के पहले अध्यक्ष कौन थे?

→ सर दीरावजी टाटा

स्थापना - 1927

वर्तमान अध्यक्ष - PT ऊषा

18) सभी संक्रमण धातुएं हैं - Cu, Fe, Ni, Ti

→ F, Cl, Br, I → हैलोजन

19 जनगणना 2011 के अनुसार भारत की औसत वार्षिक वृद्धि दर क्या है?

→ 1.64 %

→ सर्वाधिक दशकीय वृद्धि दर - 1971, 27.8 %

2011 → 17.7 %

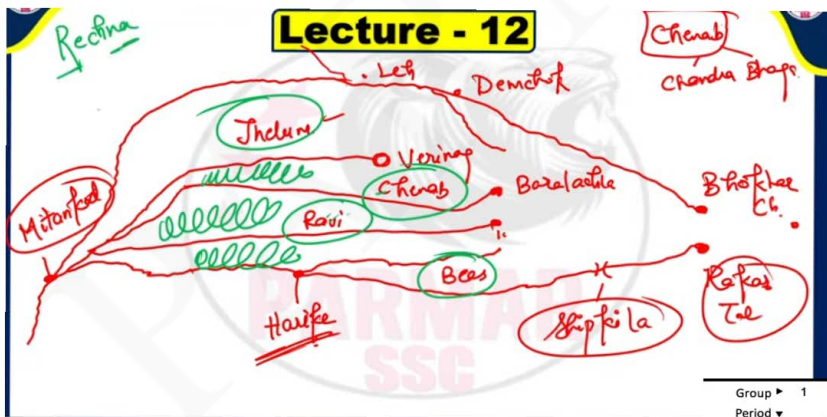
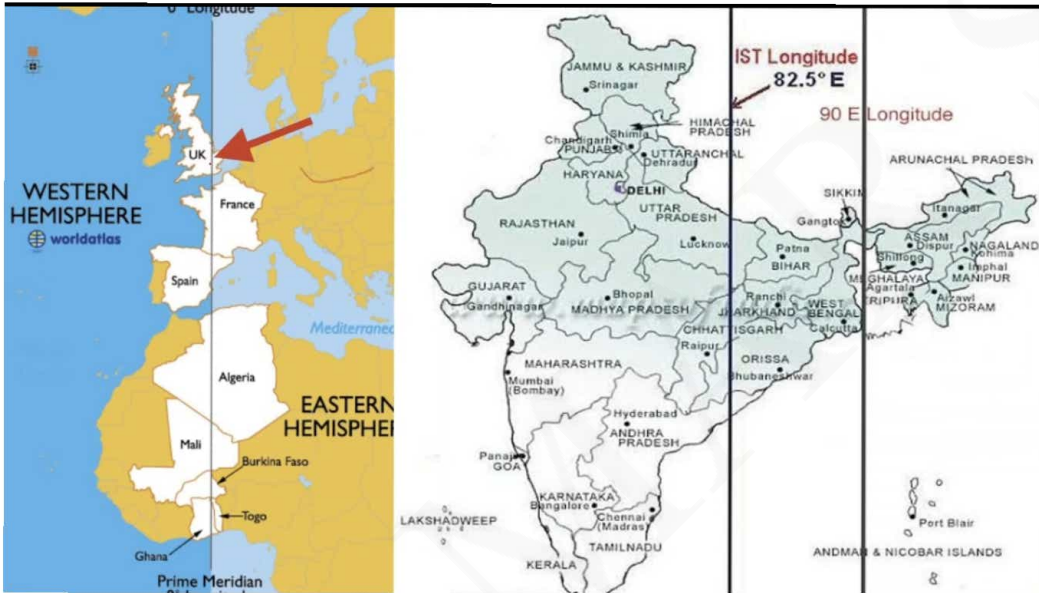
राज्य = मैदालय - 27.8 %
UT = दादर नगर हवेली

सबसे कम दशकीय वृद्धि दर - नागालैण्ड

20

ओवल स्टेडियम किस खेल से संबंधित है?

→ क्रिकेट → लंदन



Group	1	2	3	4	5	6	7	8	9	10	11	12	13	14	15	16	17	18	
Period 1	1 H																	2 He	
Period 2	3 Li	4 Be																	10 Ne
Period 3	11 Na	12 Mg																	18 Ar
Period 4	19 K	20 Ca																	36 Kr
Period 5	37 Rb	38 Sr																	54 Xe
Period 6	55 Cs	56 Ba	71 La	72 Ce	73 Pr	74 Nd	75 Pm	76 Sm	77 Eu	78 Gd	79 Tb	80 Dy	81 Ho	82 Er	83 Tm	84 Yb	85 Lu	86 Rn	
Period 7	87 Fr	88 Ra	Ac to No	103 Lr	104 Rf	105 Db	106 Sg	107 Bh	108 Hs	109 Mt	110 Ds	111 Rg	112 Cn	113 Nh	114 Fl	115 Mc	116 Lv	117 Ts	118 Og

Handwritten annotations on the periodic table:
 - s-block: Groups 1 and 2 (excluding He).
 - d-block: Groups 3-10 (Transition metals, sometimes excluding group 12).
 - f-block: Groups 7-10 (Lanthanides and Actinides).
 - p-block: Groups 13-18 (Noble gases).
 - Some elements near the dashed staircase are sometimes called metalloids.