



SSC GK

PYQs Class Notes

PART-3

Parmar Sir

Lecture:- 11

✓ **For Notes Join Telegram :**



Click on the icon.

OR
Scan



✓ **For Lectures Subscribe Our Parmar SSC Youtube Channel**



Click on the icon.

OR
Scan



PYQ SERIES LECTURE 11



① हड़प्पा नगरी के किस स्थानी पर वेदी पाए गए थे ?

→ कालीबंगा & लोथल

हड़प्पा → 2500-1750

⊙ भारत में सबसे बड़ा स्थल

⊙ सबसे पुराना स्थल →

↳ राखीगढ़ी

भिरड़ाणा (हरियाणा)
या भिराना

लोथल → बंदरगाह → डबल दफन

हड़प्पा → ताबूत दफन

वनावली (राजस्थान) → जों के साक्ष्य , टैराकीटा का बना हल
चन्दहूडी → बिना दुर्ग का

② रंगास्वामी कप किस खेल से संबंधित है ?

→ हॉकी

↳ आगा खॉ कप , बैटन कप

क्रिकेट → CR नाथू ट्राफी , ईरानी , देवधर , दिलीप , रणजी ट्राफी

फुटबॉल → डूरण्ड कप , मेरडैका , रीबर्स , संतोष ट्राफी

बैंडमिंटन → नारंग , वॉमस , उर्वर कप

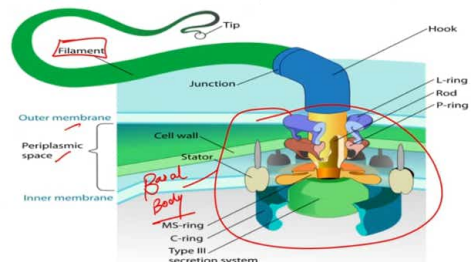
पोली → सजरा कप

③ जीवाणु कशाभिका / bacterial flagella में कितने घटक होते हैं ?

→ 3

वैक्टोरिया → प्रीकैरियोट्स

कौशिका भित्ति → पेप्टिडो ग्लाइकोन



④ प्रत्येक वर्ष वार्षिक वित्तीय विवरण राज्य की विधान सभा के समक्ष कौन रखवाएगा ?

→ राज्यपाल

अनु० 112 → वार्षिक वित्तीय विवरण → संसद

अनु 110 → धन विधेयक

↳ बजट ↳ राष्ट्रपति

अनु० 202 → बजट - राज्य / विधानसभा

1932

→ ○ पूना पैक्ट

○ मैकडोनाल्ड अवार्ड

○ तीसरा गोलमेज सम्मेलन

○ प्रभा आत्रे का जन्म → किराना पाराना

→ पदम विष्णुषण - 2022

→ " भूषण - 2002

→ " श्री - 1990



8 कौन सा वेद दो संस्करणों में पाया जाता है, काले और सफेद, एवं सार्वजनिक या व्यक्तिगत रूप से किस जाने वाले अनुष्ठानों से भरा हुआ है?

→ यजुर्वेद

○ शुक्ल यजुर्वेद - सफेद

○ कृष्ण " - काला

अथर्ववेद के उपनिषद { महाउपनिषद → बसुधैव कुटुम्बकम्.
मुंडूकोपनिषद → सत्यमेव जयते

सबसे बड़ा उपनिषद → बृहदारण्यक

अरण्यक → साधु/विद्यार्थी- जंगल में

9 'मुझे पता है पिछरे में वेद पक्षी क्यों गाता है' - किसकी आत्मकथा है?

→ माया संप्रदी

Becoming → मिशेल ओबामा

बराक ओबामा { ए प्रीमिस लैंड
ड्रीमस फ्रॉम माई फादर

दलाई लामा → Freedom in Exile

नेल्सन मंडेला → Long walk to freedom

10 कौन सा अनुच्छेद 'समानन्याय और मुफ्त कानूनी सहायता' प्रदान करता है?

→ अनु० - 39(A)

DPSR → भाग 4 → अनु० 36- 51

↳ आयरलैंड से

बाहर लौटने हैं।

अनु० 43(A) → उद्योगों के प्रबंधन में श्रमिकों की भागीदारी - 42 वां सं. संशोधन

अनु० 43(B) → सहकारी समितियों का गठन → 97 वां संविधान संशोधन

11) कौन सा सत्याग्रह 1927 में डॉ. बी. आर. अम्बेडकर द्वारा शुरू किया गया था?

→ महाड़ सत्याग्रह → रायगढ़

धरारसन सत्याग्रह → 1930, नमक सत्याग्रह - सावित्री अक्का आन्दोलन

(12 मार्च 1930) → साबरमती से दाण्डी तक

78 अनुयायियों के साथ

रायगढ़ किला - 1674 → दत्तपति शिवाजी महाराज का राज्याभिषेक

↳ महाराष्ट्र



12) रूनी वेसेंट की 'टीम रूल लीग' भारत में किस स्थान पर केंद्रित थी?

→ महास

1916 - { तिलक } → मराठा
वेसेंट { न्यूज़ीलैंडिया } → कैसरी
कॉमनवैल

बाल गंगाधर तिलक → शिवाजी & गणपती महोत्सव

भारतीय अशांति का जनक - बैलेटाइन शिरील

13) ध्रुवीय और भूमध्य रेखा के निकट क्षीममंडल की ऊंचाई क्रमशः कितनी है?

→ 8 km & 10 km

औसत - 13 km

14) कौन सा कथन सही है-

(a) 2011 में भारत में मृत्यु दर 7.2 प्रति 1000 है। (✓)

(b) 2012 में जन्म के समय जीवन प्रत्याशा 72.6 वर्ष है। (✗)

↳ 67.9 (✓)

○ जनसंख्या में औसत वार्षिक वृद्धि दर - 1.64 %

○ सर्वाधिक दशकीय वृद्धि दर - 1971-81

15) टॉर्नबिल महोत्सव के संबंध में सही कथन-

(a) यह उत्तर पूर्वी राज्य नागालैण्ड में मनाया जाता है। (✓)

(b) यह त्यौहार जनवरी के महीने में मनाया जाता है। (✗) दिसंबर (1-10 के बीच)

(c) त्यौहार का नाम इंडियन टॉर्नबिल से लिया गया है, जो एक पक्षी है जो राज्य की लोककथाओं का एक अनिवार्य पात्र है। (✓)

टॉर्नबिल → केरल का राज्यकीय पक्षी

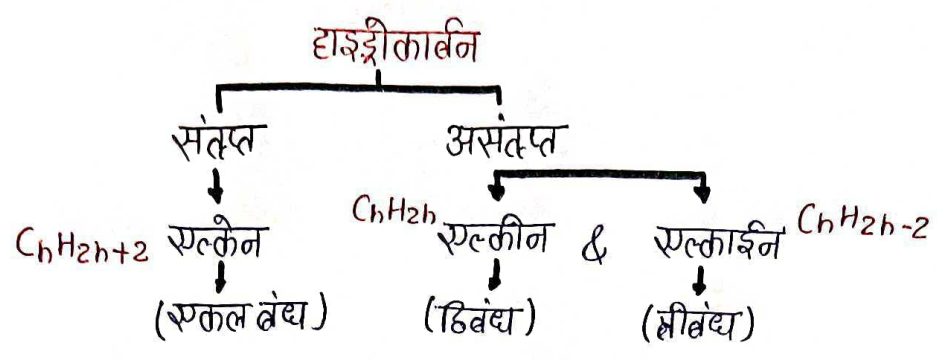
3) जागलैंड के ल्योहार- सैक्रैन्थी ल्योहार, रूओलंग, मीअत्सू / मीत्सू



16) मिथाइल क्लोराइड का रासायनिक सूत्र पहचाने ?

→ CH₃Cl

CHCl₃ → क्लोरोफॉर्म



- | | | |
|-------------|--------------|--------------|
| → 1C - Meth | → 5 - pent | → 9C - Nona |
| ⊙ 2C - eth | ⊙ 6 - Hexa | ⊙ 10C - Deca |
| ⊙ 3C - prop | ⊙ 7C - Hepta | |
| ⊙ 4C - but | ⊙ 8C - Octa | |

17) धूपगढ़ चौटी भारत के किस राज्य का उच्चतम बिंदु है ?

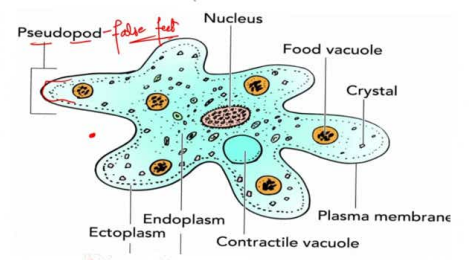
→ MP → सतपुड़ा
1350m

- अमरकंटक पठार → नर्मदा & सोन का उद्गम
- विहंग → सद्भावना शिखर
- दक्षिण भारत की सबसे ऊंची चौटी - अनाईमुडी (2695m)
- भारत " " " - कंचनजंघा (8586m)
- A & N " " " - सैडल पीक
- अरावली " " " - गुरुशिखर - माउंट आबू की पहाड़ी पर

18) कौन सा प्रोटीजोआ नहीं है ?

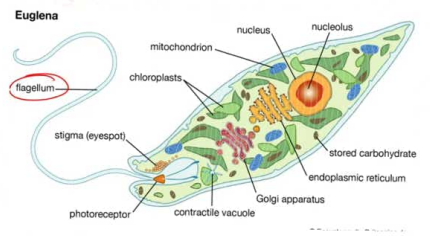
→ रिक्का

प्लाज्मोडियम → मलैरिया, Multiple fission



19) भारत के अधिकांश शास्त्रीय नृत्य रूपों की उत्पत्ति _____ है।

→ नाट्यशास्त्र → भाष्य - पार्वती
 ↳ भरतमुनी ↳ ताण्डव - शिव



20 भारत की जनगणना (2011) के अनुसार किस समूह के राज्यों में ग्रामीण जनसंख्या का प्रतिशत बहुत अधिक है-

→ बिहार & सिक्किम

→ भारत में सर्वाधिक [ग्रामीण - UP
शहरी - महाराष्ट्र → तमिलनाडु
% - गीवा



PARMAR SSC